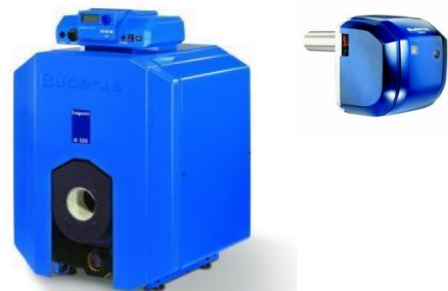




Buderus



Logano G125 WS

ΜΟΝΤΕΛΟ	ΑΠΟΔΟΣΗ (kcal/h)	ΣΤΟΙΧΕΙΑ	ΤΙΜΗ (€)
G 125WS – 25	21.500	3	
G 125WS – 32	27.520	4	
G 125WS – 40	34.400	5	

ΜΟΝΤΕΛΟ	25	32	40
Ύψος (mm)	1003	1003	1003
Πλάτος (mm)	600	600	600
Μήκος (mm)	597	717	837
Βάρος (kg)	150	183	216

Προτεινόμενοι καυστήρες πετρελαίου

Λέβητας	Καυστήρας Buderus	ΤΙΜΗ (€)
G 125WS – 25	Logatop LE-A 1.0	
G 125WS – 32	Logatop LE-A 1.0	
G 125WS – 40	Logatop LE-A 1.0	

Logano G215 WS

	ΜΟΝΤΕΛΟ	ΑΠΟΔΟΣΗ (kcal/h)	ΣΤΟΙΧΕΙΑ	ΤΙΜΗ (€)
Δεμένος	G 215WS – 52	44.720	4	
	G 215WS – 67	55.040	5	
	G 215WS – 78	67.080	6	
	G 215WS – 95	81.700	7	
Λυμένος	G 215WS – 78	67.080	6	
	G 215WS – 95	81.700	7	

ΜΟΝΤΕΛΟ	52	67	78	98
Ύψος (mm)	1111	1111	1111	1111
Πλάτος (mm)	600	600	600	600
Μήκος (mm)	787	907	1027	1147
Βάρος (kg)	227	272	317	362



Προτεινόμενοι καυστήρες πετρελαίου

Λέβητας	Καυστήρας Buderus	ΤΙΜΗ (€)
G 215WS – 52	Logatop LE-A 2.0	
G 215WS – 67	Logatop LE-A 2.0	
G 215WS – 78	Logatop LE-A 3.0	
G 215WS – 95	Logatop LE-A 3.0	

Πίνακες ελέγχου και αυτοματισμοί

ΜΟΝΤΕΛΟ	ΤΙΜΗ (€)
Logamatic R2101	
Logamatic R2109	
Logamatic R2107	
Logamatic R2107M	
Logamatic R4211	
BFU Επιλογές Τηλεχειριστήριο	
AS1 Αισθητήριο μπόιλερ για R2107M	



Logamatic 2000 (πληροφορητικό)

Ο λέβητας πρέπει να ελέγχεται υποχρεωτικά με πίνακα της σειράς Logamatic.



Buderus

Logano G125 BE Eco με ενσωματωμένο καυστήρα

ΜΟΝΤΕΛΟ	ΑΠΟΔΟΣΗ (kcal/h)	ΣΤΟΙΧΕΙΑ	ΤΙΜΗ (€)
G 125 BE Eco - 21	18.060	3	
G 125 BE Eco - 28	24.080	4	
G 125 BE Eco - 34	29.240	5	

ΜΟΝΤΕΛΟ	21	28	34
Ύψος (mm)	1003	1003	1003
Πλάτος (mm)	600	600	600
Μήκος (mm)	878	998	1118
Βάρος (kg)	175	208	241



Καυστήρας Buderus Logatorp BE με προθέρμανση πετρελαίου και καύση με μπλε φλόγα

Logano G215 BE (UNIT) με ενσωματωμένο καυστήρα

ΜΟΝΤΕΛΟ	ΑΠΟΔΟΣΗ (kcal/h)	ΣΤΟΙΧΕΙΑ	ΤΙΜΗ (€)
G215 BE (UNIT) – 45	38.700	4	
G215 BE (UNIT) – 55	47.300	5	
G215 BE (UNIT) – 68	58.480	6	

ΜΟΝΤΕΛΟ	45	55	68
Ύψος (mm)	1111	1111	1111
Πλάτος (mm)	600	600	600
Μήκος (mm)	1047	1167	1287
Βάρος (kg)	246	291	336



Καυστήρας Buderus Logatorp BE με προθέρμανση πετρελαίου και καύση με μπλε φλόγα

Πίνακες ελέγχου και αυτοματισμοί

ΜΟΝΤΕΛΟ	ΤΙΜΗ (€)
Logamatic R2101	
Logamatic R2109	
Logamatic R2107	
Logamatic R2107M	
Logamatic R4211	
BFU Επιλογές Τηλεχειριστήριο	
AS1 Αισθητήριο μπόιλερ για R2107M	



Logamatic 2000 (πρωτογενή/σταθμικό)

Ο λέβητας πρέπει να ελέγχεται υποχρεωτικά με πίνακα της σειράς Logamatic.



Buderus

Logano GE 315

ΜΟΝΤΕΛΟ	ΑΠΟΔΟΣΗ (kcal/h)	ΣΤΟΙΧΕΙΑ	ΤΙΜΗ (€)
GE 315 – 105	90.300	5	
GE 315 – 140	120.400	6	
GE 315 – 170	146.200	7	
GE 315 – 200	172.000	8	
GE 315 – 230	197.800	9	



* Παραδίδεται λυμένος

ΜΟΝΤΕΛΟ	105	140	170	200	230
Ύψος (mm)	1266	1266	1266	1266	1266
Πλάτος (mm)	880	880	880	880	880
Μήκος (mm)	1125	1285	1445	1605	1765
Βάρος (kg)	543	631	719	807	895

Πίνακες ελέγχου και αυτοματισμοί

ΜΟΝΤΕΛΟ	ΤΙΜΗ (€)
Logamatic R2101	
Logamatic R2109	
Logamatic R2107	
Logamatic R2107M	
Logamatic R4211	
BFU Επιλογές Τηλεχειριστήριο	
AS1 Αισθητήριο μπόιλερ για R2107M	



Logamatic 2000 (Γρήγορο/αποστολή)

Ο λέβητας πρέπει να ελέγχεται υποχρεωτικά με πίνακα της σειράς Logamatic.



Buderus

Logano GE 515

ΜΟΝΤΕΛΟ	ΑΠΟΔΟΣΗ (kcal/h)	ΣΤΟΙΧΕΙΑ	ΤΙΜΗ (€)
GE 515 – 240	206.400	7	
GE 515 – 295	253.700	8	
GE 515 – 350	301.000	9	
GE 515 – 400	344.000	10	
GE 515 – 455	391.300	11	
GE 515 – 510	438.600	12	



* Παραδίδεται λυμένος

ΜΟΝΤΕΛΟ	240	295	350	400	455	510
Ύψος (mm)	1556	1556	1556	1556	1556	1556
Πλάτος (mm)	980	980	980	980	980	980
Μήκος (mm)	1580	1750	1920	2090	2260	2430
Βάρος (kg)	1270	1430	1590	1753	1900	2060

Προσοχή:

Στους λέβητες GE515 τοποθετείται υποχρεωτικά μια τρίοδη βάνα με κινητήρα στο κύκλωμα του λέβητα με τον πίνακα της σειράς Logamatic 4000.

Για του λέβητες GE515 όπως λάβετε υπόψη τις προϋποθέσεις εγκατάστασης σύμφωνα με τις οδηγίες του κατασκευαστή.

Πίνακες ελέγχου και αυτοματισμοί

ΜΟΝΤΕΛΟ	ΤΙΜΗ (€)
Logamatic R4212	
ZM 427	
Logamatic R4211	
Logamatic R4321	
Πλακέτα FM441	



Ο λέβητας πρέπει να ελέγχεται υποχρεωτικά με πίνακα της σειράς Logamatic.



Rapido – F110 NT

ΜΟΝΤΕΛΟ	ΑΠΟΔΟΣΗ (KW)	ΑΠΟΔΟΣΗ (Kcal/h)	ΤΙΜΗ (€)
F110 – 3 NT	16 – 24	13.760 – 20.640	
F110 – 4 NT	24 – 32	20.640 – 27.520	
F110 – 4.1 NT	32 – 40	27.520 – 34.400	
F110 – 5 NT	40 – 48	34.400 – 41.280	
F110 – 5.1 NT	48 – 56	41.280 – 48.160	
F110 – 6 NT	56 – 64	48.160 – 55.040	
F110 – 6.1 NT	64 – 70	55.040 – 60.200	



ΑΞΕΣΟΥΑΡ	ΤΙΜΗ (€)
Πίνακας ελέγχου SP 1.1	
Ηχομονωτικό κάλυμμα	

Καυστήρες Πετρελαίου Rapido

ΜΟΝΤΕΛΟ	ΑΠΟΔΟΣΗ (KW)	ΑΠΟΔΟΣΗ (Kcal/h)	ΤΙΜΗ (€)
BF 110 ELV	16 – 42	13.760 – 36.120	
BF 110 FLV – 1	36 – 65	30.960 – 55.900	



ΜΟΝΤΕΛΟ	3NT	4 – 4.1 NT	5 – 5.1 NT	6 - 6.1 NT
Υψος (mm)	910	910	910	910
Πλάτος (mm)	596	596	596	596
Μήκος (mm)	465	595	725	885
Διάμετρος Καμινάδας (mm)	130	130	150	150
Βάρος (kg)	138	173 - 176	212 - 217	249 - 255



RAPIDO[®] 
Cleverer Wärme.

Rapido – F220 NT

ΜΟΝΤΕΛΟ	ΑΠΟΔΟΣΗ (KW)	ΑΠΟΔΟΣΗ (Kcal/h)	ΤΙΜΗ (€)
F220 – 7 NT	70 – 90	60.200 – 77.400	
F220 – 8 NT	80 – 105	68.800 – 90.300	
F220 – 9 NT	95 – 125	81.700 – 107.500	
F220 – 10 NT	110 – 145	94.600 – 124.700	
F220 – 11 NT	125 – 165	107.500 – 141.900	
F220 – 12 NT	140 – 190	120.400 – 163.400	
F220 – 13 NT	160 – 215	137.600 – 184.900	



* Παραδίδεται λυμένος

ΑΞΕΣΟΥΑΡ

ΤΙΜΗ (€)

Πίνακας ελέγχου SP 2.2

ΜΟΝΤΕΛΟ	7 NT	8 NT	9 NT	10 NT	11 NT	12 NT	13 NT
Ύψος (mm)	1100	1100	1100	1100	1100	1100	1100
Πλάτος (mm)	700	700	700	700	700	700	700
Μήκος (mm)	880	990	1100	1210	1320	1430	1540
Διάμετρος Καμινάδας (mm)	180	180	180	180	180	180	180
Βάρος (kg)	542	595	648	701	754	807	860



De Dietrich

De Dietrich – GTU 120

ΜΟΝΤΕΛΟ	ΑΠΟΔΟΣΗ (KW)	Προρυθμισμένη Ισχύς (KW)	ΤΙΜΗ (€) με βασικό πίνακα
GT 120 – 123 RS*	16 – 21	20	
GT 120 – 124 S	22 – 27	25	
GT 120 – 125 S	28 – 33	30	
GT 120 – 126 S	34 – 39	35	

* Με προθέρμανση



Περιλαμβάνεται Καυστήρας De Dietrich με προθέρμανση πετρελαίου και καύση με μπλε φλόγα

ΜΟΝΤΕΛΟ	123 RS	124 S	125 S	126 S
Ύψος (mm)	835	835	835	835
Πλάτος (mm)	570	570	570	570
Μήκος (mm)	860	987	1114	1241
Διάμετρος Καμινάδας (mm)	Φ125	Φ125	Φ125	Φ153
Βάρος (kg)	172	200	228	256
Χωρητικότητα νερού (lit)	19	24.5	30	35.5
Βαθμός Απόδοσης (80/60° C)	92.3	92.4	92.2	92.3



De Dietrich – GT 120		
ΜΟΝΤΕΛΟ	ΑΠΟΔΟΣΗ (KW)	ΤΙΜΗ (€) με βασικό πίνακα
GT 120 – 123	19 – 26	
GT 120 – 124	26 – 33	1.470,00
GT 120 – 125	33 – 40	1.600,00
GT 120 – 126	40 – 47	



Προτεινόμενοι καυστήρες πετρελαίου		
Λέβητας	Καυστήρας De Dietrich	ΤΙΜΗ (€)
GT 120 – 123	M201 – 4X	460,00
GT 120 – 124	M201 – 4X	
GT 120 – 125	M201 – 4X	
GT 120 – 126	M201 – 7X	



ΜΟΝΤΕΛΟ	GT 120 - 123	GT 120 - 124	GT 120 - 125	GT 120 - 126
Ύψος (mm)	835	835	835	835
Πλάτος (mm)	570	570	570	570
Μήκος (mm)	685	812	939	1066
Διάμετρος Καμινάδας (mm)	Φ125	Φ125	Φ125	Φ153
Βάρος (kg)	146	174	202	230



De Dietrich – GT 220

ΜΟΝΤΕΛΟ	ΑΠΟΔΟΣΗ (KW)	ΤΙΜΗ (€) με βασικό πίνακα	ΤΙΜΗ (€) με πίνακα Diematic-3
GT 220 – 224	50		
GT 220 – 225	64		
GT 220 – 226	78		
GT 220 – 227	92		
GT 220 – 228	100		



Προτεινόμενοι καυστήρες πετρελαίου

Λέβητας	Καυστήρας De Dietrich	ΤΙΜΗ (€)
GT 120 – 123	M201 – 7X	
GT 120 – 124	M201 – 7X	
GT 120 – 125	M201 – 11X	
GT 120 – 126	M201 – 11X	



ΜΟΝΤΕΛΟ	224	225	226	227	228
Ύψος (mm)	1065	1065	1065	1065	1065
Πλάτος (mm)	520	520	520	520	520
Μήκος (mm)	772	899	1026	1153	1280
Διάμετρος Καμινάδας (mm)	Φ153	Φ153	Φ180	Φ180	Φ180
Βάρος (kg)	218	257	297	336	375



De Dietrich

De Dietrich – GT 330

ΜΟΝΤΕΛΟ	ΑΠΟΔΟΣΗ (KW)	ΤΙΜΗ (€) με βασικό πίνακα
GT 330 – 334	70 – 105	
GT 330 – 335	105 – 140	
GT 330 – 336	140 – 180	
GT 330 – 337	180 – 230	
GT 330 – 338	230 – 280	
GT 330 – 339	280 – 330	



* Παραδίδεται λυμένος

ΑΞΕΣΟΥΑΡ	ΤΙΜΗ (€)
Πίνακας ελέγχου DIEMATIC - 3	

Προτεινόμενοι καυστήρες πετρελαίου

Λέβητας	Καυστήρας De Dietrich	ΤΙΜΗ (€)
GT 330 – 334	M302-1S	
GT 330 – 335	M301-2S ή M302-2S	
GT 330 – 336	M302-3S	
GT 330 – 337	M302-4S	
GT 330 – 338	M302-5S	
GT 330 – 339	M302-5S	



ΜΟΝΤΕΛΟ	334	335	336	337	338	339
Ύψος (mm)	1387	1387	1387	1387	1387	1387
Πλάτος (mm)	800	800	800	800	800	800
Μήκος (mm)	991	1151	1311	1471	1631	1791
Διάμετρος Καμινάδας (mm)	Φ180	Φ180	Φ180	Φ200	Φ200	Φ200
Βάρος (kg)	612	736	846	981	1103	1230



De Dietrich

De Dietrich – GT 430

ΜΟΝΤΕΛΟ	ΑΠΟΔΟΣΗ (KW)	ΤΙΜΗ (€) με βασικό πίνακα
GT 430 – 8	300 – 390	
GT 430 – 9	390 – 450	
GT 430 – 10	450 – 540	
GT 430 – 11	540 – 600	
GT 430 – 12	600 – 670	
GT 430 – 13	670 – 720	
GT 430 – 14	720 – 780	



* Παραδίδεται λυμένος

ΑΞΕΣΟΥΑΡ	ΤΙΜΗ (€)
Πίνακας ελέγχου DIEMATIC - 3	

Προτεινόμενοι καυστήρες πετρελαίου

Λέβητας	Καυστήρας De Dietrich	ΤΙΜΗ (€)
GT 430 – 8	M302-6S	
GT 430 – 9	M42-2S	
GT 430 – 10	M42-3S	
GT 430 – 11	M42-4S	
GT 430 – 12	M42-5S	
GT 430 – 13		
GT 430 – 14		



ΜΟΝΤΕΛΟ	8	9	10	11	12	13	14
Ύψος (mm)	1690	1690	1690	1690	1690	1690	1690
Πλάτος (mm)	1000	1000	1000	1000	1000	1000	1000
Μήκος (mm)	1800	1950	2120	2305	2465	2625	2785
Διάμετρος Καμινάδας (mm)	Φ250	Φ250	Φ250	Φ300	Φ300	Φ300	Φ300
Βάρος (kg)	1802	2072	2238	2454	2638	2880	3057



MASTER – F 200

ΜΟΝΤΕΛΟ	ΑΠΟΔΟΣΗ (KW)	ΑΠΟΔΟΣΗ (Kcal/h)	ΤΙΜΗ (€)
F – 203	34 – 40	30.000 – 35.000	
F – 204	52 – 58	45.000 – 50.000	
F – 205	64 – 70	55.000 – 60.000	
F – 206	75 – 81	65.000 – 70.000	
F – 207	87 – 98	75.000 – 85.000	
F – 208	110 – 116	95.000 – 100.000	
F – 209	128 – 139	110.000 – 120.000	



- Παραδίδεται λυμένος ή συναρμολογημένος (κατά παραγγελία)
- Τα καλύμματα και ο πίνακας οργάνων παραδίδονται σε ξεχωριστές συσκευασίες

ΜΟΝΤΕΛΟ	203	204	205	206	208	208	209
Αριθμός Στοιχείων	3	4	5	6	7	8	9
Περιεκτικότητα Νερού (lit)	17	22	27	33	39	45	51
Ύψος (mm)	840	840	840	840	840	840	840
Πλάτος (mm)	670	670	670	670	670	670	670
Μήκος (mm)	540	671	802	933	1064	1195	1326
Διάμετρος Καμινάδας (mm)	Φ 150	Φ 150	Φ 190	Φ 190	Φ 190	Φ 190	Φ 190
Βάρος (kg)	190	237	284	331	378	425	472
Προσαγωγή / Επιστροφή	1 ¼"	1 ¼"	2"	2"	2"	2"	2"

Οι λέβητες **MASTER F – 200** κατασκευάζονται από εύτηκτο αντιδιαβρωτικό μαντέμι GG20 κατά DIN 1691. Έχουν τρεις πλήρεις διαδρομές καυσαερίων, ανοιγόμενη πόρτα (δεξιά ή αριστερά) και ο κορμός τους μονώνεται με υαλοπάπλωμα πάχους 50mm με επικάλυψη αντανακταλαστικού φύλλου αλουμινίου. Το άνω οπίσθιο και τα πλευρικά καλύμματα μονώνονται με υαλοβάμβακα πάχους 50mm. Η πόρτα είναι μονωμένη με πυρίμαχο υλικό από κεραμικές ίνες (αντοχή μέχρι 1300° C).



Ο ενσωματωμένος πίνακας οργάνων, περιλαμβάνει:

- Διακόπτη ON/OFF
- Θερμόμετρα νερού και καυσαερίων
- Θερμοστάτες καυστήρα, κυκλοφορητή και ασφαλείας
- Ενδεικτικές λυχνίες λειτουργίας





MASTER – F 300

ΜΟΝΤΕΛΟ	ΑΠΟΔΟΣΗ (KW)	ΑΠΟΔΟΣΗ (Kcal/h)	ΤΙΜΗ (€)
F – 305	144 – 162	124.000 – 140.000	
F – 306	183 – 215	158.000 – 185.000	
F – 307	223 – 262	192.000 – 225.000	
F – 308	262 – 308	225.000 – 265.000	
F – 309	300 – 354	258.000 – 305.000	



- Παραδίδεται λυμένος
- Τα καλύμματα και ο πίνακας οργάνων παραδίδονται σε ξεχωριστές συσκευασίες

ΜΟΝΤΕΛΟ	305	306	307	308	309
Αριθμός Στοιχείων	5	6	7	8	9
Περιεκτικότητα Νερού (lit)	76	91	104	117	130
Ύψος (mm)	998	998	998	998	998
Πλάτος (mm)	845	845	845	845	845
Μήκος (mm)	975	1108	1241	1374	1507
Διάμετρος Καμινάδας (mm)	Φ 208	Φ 208	Φ 208	Φ 208	Φ 208
Βάρος (kg)	540	620	700	780	860
Προσαγωγή / Επιστροφή	2 ½"	2 ½"	2 ½"	2 ½"	2 ½"

Οι λέβητες **MASTER F – 300** κατασκευάζονται από εύτηκτο αντιδιαβρωτικό μαντέμι GG20 κατά DIN 1691. Έχουν τρεις πλήρεις διαδρομές καυσαερίων, ανοιγόμενη πόρτα (δεξιά ή αριστερά) και ο κορμός τους μονώνεται με υαλοπάπλωμα πάχους 50mm με επικάλυψη αντανακταλαστικού φύλλου αλουμινίου. Το άνω οπίσθιο και τα πλευρικά καλύμματα μονώνονται με υαλοβάμβακα πάχους 70mm. Η πόρτα είναι μονωμένη με πυρίμαχο υλικό από κεραμικές ίνες (αντοχή μέχρι 1300° C).

Ο ενσωματωμένος πίνακας οργάνων, περιλαμβάνει:

- Διακόπτη ON/OFF
- Θερμόμετρα νερού και καυσαερίων
- Θερμοστάτες καυστήρα, κυκλοφορητή και ασφαλείας
- Ενδεικτικές λυχνίες λειτουργίας





COSMO

ΜΟΝΤΕΛΟ	ΑΠΟΔΟΣΗ (KW)	ΜΗΚΟΣ (mm)	ΒΑΡΟΣ (kg)	ΤΙΜΗ (€)
CM – 30	26.4	415	126	
CM – 40	37.7	515	154	
CM – 50	48.9	615	182	
CM – 60	58.5	715	210	
CM – 70	68.1	815	815	



Διάμετρος παροχών 1 1/4" – Πλάτος: 453mm – Ύψος: 930mm – Διάμετρος καπνοδόχου: Φ 130mm

EUROPA

ΜΟΝΤΕΛΟ	ΑΠΟΔΟΣΗ (KW)	ΜΗΚΟΣ (mm)	ΒΑΡΟΣ (kg)	ΤΙΜΗ (€)
E – 3	35.3	498	191	
E – 4	46.5	630	240	
E – 5	58.0	762	289	
E – 6	75.6	894	338	
E – 7	93.0	1026	387	
E – 8	113.5	1158	436	
E – 9	140.4	1290	485	



Διάμετρος παροχών 1 1/2" – Πλάτος: 645mm – Ύψος: 850mm – Διάμετρος καπνοδόχου: Φ 150mm

EUROPA

ΜΟΝΤΕΛΟ	ΑΠΟΔΟΣΗ (KW)	ΜΗΚΟΣ (mm)	ΒΑΡΟΣ (kg)	ΤΙΜΗ (€)
EM – 4	100.0	742	507	
EM – 5	140.0	875	609	
EM – 6	184.0	1008	711	
EM – 7	221.0	1141	813	
EM – 8	259.0	1274	915	
EM – 9	300.0	1407	1017	
MM – 14 *	442.0	1960	1403	



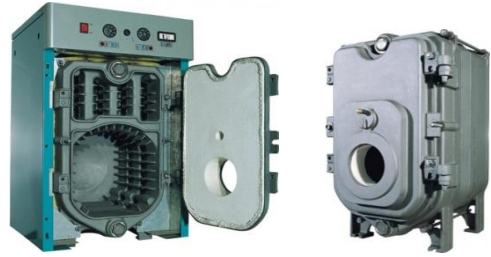
Διάμετρος παροχών 2" – Πλάτος: 803mm – Ύψος: 1010mm – Διάμετρος καπνοδόχου: Φ 200mm

*MM – 14: Διάμετρος παροχών 3" – Πλάτος: 930mm – Ύψος: 1010mm – Διάμετρος καπνοδόχου: Φ 200mm



TORRENT[®]

BOILERS



SUN (25 – 81 kw) με ανοιγόμενη πόρτα

ΜΟΝΤΕΛΟ	Αριθμός Στοιχείων	ΑΠΟΔΟΣΗ		Περιεκτ. Νερού lit	Βάρος Kg	Εισαγωγή Επιστροφή	Φ Καμινάδας mm	Τιμή (€)
		KW	Kcal/h					
SND 2	2	25.22	21.686	9.0	112	1 ½"	150	
SND 3	3	36.63	31.500	12.3	141			
SND 4	4	47.98	41.258	16.0	170			
SND 5	5	59.55	51.200	19.5	199			
SND 6	6	71.06	61.100	23.0	226			
SND 7	7	81.21	69.825	25.5	256			



GALAXY (44 – 126 kw) με ανοιγόμενη πόρτα

ΜΟΝΤΕΛΟ	Αριθμός Στοιχείων	ΑΠΟΔΟΣΗ		Περιεκτ. Νερού lit	Βάρος Kg	Εισαγωγή Επιστροφή	Φ Καμινάδας mm	Τιμή (€)
		KW	Kcal/h					
GLX 3	3	44.76	38.467	17	172	1 ½"	150	
GLX 4	4	58.73	50.498	23	212			
GLX 5	5	72.67	62.485	29	249			
GLX 6	6	86.75	74.591	35	290		180	
GLX 7	7	106.04	91.178	41	330			
GLX 8	8	125.49	107.902	47	369			



MATRIX (150 – 338 kw) με ανοιγόμενη πόρτα

ΜΟΝΤΕΛΟ	Αριθμός Στοιχείων	ΑΠΟΔΟΣΗ		Περιεκτ. Νερού lit	Βάρος Kg	Εισαγωγή Επιστροφή	Φ Καμινάδας mm	Τιμή (€)
		KW	Kcal/h					
MRX – 5	5	150.5	129.403	67	529	2 ½"	250	
MRX – 6	6	191.9	165.013	80	610			
MRX – 7	7	230.6	198.283	93	683			
MRX – 8	8	266.9	229.496	106	760			
MRX – 9	9	302.4	260.019	119	834			
MRX – 10	10	337.3	290.046	132	907			

STAR (217 – 500 kw) με ανοιγόμενη πόρτα

ΜΟΝΤΕΛΟ	Αριθμός Στοιχείων	ΑΠΟΔΟΣΗ		Περιεκτ. Νερού lit	Βάρος Kg	Εισαγωγή Επιστροφή	Φ Καμινάδας mm	Τιμή (€)
		KW	Kcal/h					
STAR 6	6	217.44	187.000	73	726	2 ½"	250	
STAR 7	7	276.84	238.000	85	832			
STAR 8	8	336.04	289.000	97	931			
STAR 9	9	401.16	345.000	109	1029			
STAR 10	10	453.48	390.000	121	1127			
STAR 11	11	500.00	430.000	138	1225			

MEGA STAR (217 – 500 kw) με ανοιγόμενη πόρτα

ΜΟΝΤΕΛΟ	Αριθμός Στοιχείων	ΑΠΟΔΟΣΗ		Περιεκτ. Νερού lit	Βάρος Kg	Εισαγωγή Επιστροφή	Φ Καμινάδας mm	Τιμή (€)
		KW	Kcal/h					
MS 7	7	501.6	431.300	305	2015	DN 100	350	
MS 8	8	600.0	515.900	350	2260			
MS 9	9	690.0	593.300	395	2510			
MS 10	10	780.0	670.700	440	2715			
MS 11	11	870.0	748.100	485	2960			
MS 12	12	960.0	825.500	530	3210		400	
MS 13	13	1060.0	911.400	575	3450			
MS 14	14	1160.0	997.400	620	3695			
MS 15	15	1280.0	1.100.602	665	3940			
MS 16	16	1400.0	1.203.783	710	4185			



Rondo



Estelle
Με ανοιγόμενη πόρτα



Rondo B
Με boiler 80lit

SIME – RONDO (κυλινδρικός χώρος καύσης)

ΣΤΟΙΧΕΙΑ φέτες	ΑΠΟΔΟΣΗ (KW)	ΑΠΟΔΟΣΗ (Kcal/h)	Βάρος (kg)	Περιεκτ.Νερού (lit)	Πλάτος	Βάθος	Ύψος	ΤΙΜΗ (€)
3	23.5 – 26.2	20.200 – 22.500	109	12,8	460	415	850	
4	31.3 – 34.8	26.900 – 29.900	135	16,8	460	515	850	
5	40.0 – 44.3	34.400 – 38.100	161	20,8	460	615	850	
6	48.1 – 53.1	41.400 – 45.700	186	24,8	460	715	850	
7	57.5 – 63.3	49.500 – 54.000	212	28,8	460	815	850	

Διατομή καπνοδόχου Φ130 – Προσαγωγή / Επιστροφή θέρμανσης 1 1/2" – Εκκένωση λέβητα 1/2"

SIME – ESTELLE (κυλινδρικός χώρος καύσης με ανοιγόμενη πόρτα) (παραδίδονται συναρμολογημένοι σε ξυλοπαλέτα)

ΣΤΟΙΧΕΙΑ φέτες	ΑΠΟΔΟΣΗ (KW)	ΑΠΟΔΟΣΗ (Kcal/h)	Βάρος (kg)	Περιεκτ.Νερού (lit)	Πλάτος	Βάθος	Ύψος	ΤΙΜΗ (€)
3	23.5 – 26.2	20.200 – 22.500	109	12,8	460	415	850	
4	31.3 – 34.8	26.900 – 29.900	135	16,8	460	515	850	
5	40.0 – 44.3	34.400 – 38.100	161	20,8	460	615	850	
6	48.1 – 53.1	41.400 – 45.700	186	24,8	460	715	850	
7	57.5 – 63.3	49.500 – 54.000	212	28,8	460	815	850	

Διατομή καπνοδόχου Φ130 – Προσαγωγή / Επιστροφή θέρμανσης 1 1/2" – Εκκένωση λέβητα 1/2"

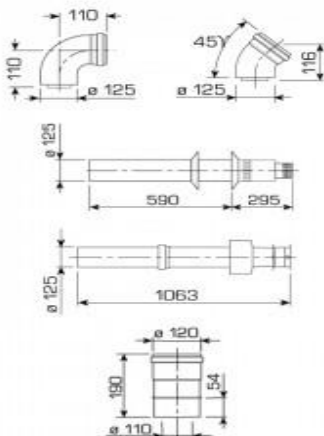
SIME – ESTELLE (κυλινδρικός χώρος καύσης με boiler 80lit)

ΣΤΟΙΧΕΙΑ φέτες	ΑΠΟΔΟΣΗ (KW)	ΑΠΟΔΟΣΗ (Kcal/h)	Βάρος (kg)	Περιεκτ.Νερού (lit)	Πλάτος	Βάθος	Ύψος	ΤΙΜΗ (€)
4	31.3 – 34.8	26.900 – 29.900	217	19,8	460	735	1300	
5	40.0 – 44.3	34.400 – 38.100	243	23,8	460	735	1300	



SIME – ESTELLE HE: ** (υψηλής απόδοσης, με ανοξείδωτο εναλλάκτη καυσαερίων)**

ΣΤΟΙΧΕΙΑ φέτες	ΑΠΟΔΟΣΗ (KW)	ΕΝΕΡΓΕΙΑΚΗ ΑΠΟΔΟΣΗ κατά DIN	Βάρος (kg)	Περιεκτ.Νερού (lit)	Πλάτος	Βάθος	Ύψος	ΤΙΜΗ (€)
HE 4	28.8	****	150	12,8	460	885	850	
HE 5	38.8	****	176	16,8	460	885	850	



ΕΞΑΡΤΗΜΑΤΑ ΚΑΜΙΝΑΔΑΣ ΣΥΜΠΥΚΝΩΜΑΤΩΝ	ΤΙΜΗ (€)
Γωνία Φ80/125 - 90°	
Γωνία Φ80/125 - 45°	
Τερματικό Φ80/125	
Τερματικό Φ80/125 - L 1063 mm	
Μετατροπή Φ110/120	



1R – 2R

SIME 1R – 2R

ΤΥΠΟΣ	ΣΤΟΙΧΕΙΑ φέτες	ΑΠΟΔΟΣΗ (KW)	ΑΠΟΔΟΣΗ (Kcal/h)	Βάρος (kg)	Περιεκτ.Νε ρού (lit)	Πλάτος	Βάθος	Ύψος	ΤΙΜΗ (€)
1R-6	6	64.8-73.4	55.700 - 63.100	261	37,5	560	595	1095	
1R-7	7	74.0-83.1	63.600 - 71.500	293	42,0	560	670	1095	
1R-8	8	84.0-93.8	72.200 - 80.700	325	46,5	560	750	1095	
1R-9	9	93.3-103.4	80.200 - 88.900	357	51,0	560	825	1095	
2R-6	6	100.6-113.5	86.500 - 97.600	462	92,0	700	735	1300	
2R-7	7	123.8-139.1	106.500 - 119.700	520	107,0	700	835	1300	
2R-8	8	147.1-164.7	126.500 - 141.600	578	122,0	700	935	1300	
2R-9	9	154.1-184.1	142.000 - 158.300	636	136,0	700	1035	1300	
2R-10	10	179.7-199.7	154.500 - 171.700	676	151,0	700	1135	1300	
2R-11	11	197.7-219.7	170.000 - 171.700	734	165,0	700	1235	1300	
2R-12	12	213.4-237.1	183.500 - 203.900	792	180,0	700	1335	1300	
2R-13	13	230.2-255.8	198.000 - 220.000	850	194,0	700	1435	1300	
2R-14	14	248.8-276.4	214.000 - 237.700	908	209,0	700	1535	1300	
2R-15	15	266.9-296.7	229.500 - 255.200	966	223,0	700	1635	1300	

1R: Διατομή καπνοδόχου Φ150 – Προσαγωγή / Επιστροφή θέρμανσης 1 ½” – Εκκένωση λέβητα ¾”

2R: Διατομή καπνοδόχου Φ200 – Προσαγωγή / Επιστροφή θέρμανσης 2” – Εκκένωση λέβητα ¾”



SOLO



DUETTO



AQUA

SIME – SOLO (μονάδα πετρελαίου)

ΤΥΠΟΣ	ΣΤΟΙΧΕΙΑ φέτες	ΑΠΟΔΟΣΗ (KW)	ΑΠΟΔΟΣΗ (Kcal/h)	Βάρος (kg)	Περιεκτ.Νε ρού (lit)	Πλάτος	Βάθος	Ύψος	ΤΙΜΗ (€)
SOLO 20	3	18.9 – 21.5	16.300 – 18.500	93	18	460	590	855	
SOLO 30	4	29.4 – 33.4	25.300 – 28.700	123	22	460	690	855	
SOLO 40	5	40.0 – 45.4	34.400 – 39.000	148	26	460	790	855	

Διατομή καπνοδόχου Φ130 – Προσαγωγή / Επιστροφή θέρμανσης 1” – Εκκένωση λέβητα ½”

SIME – DUETTO (μονάδα πετρελαίου + στιγμιαία παραγωγή ζεστού νερού 13.2 lit / min)

ΤΥΠΟΣ	ΣΤΟΙΧΕΙΑ φέτες	ΑΠΟΔΟΣΗ (KW)	ΑΠΟΔΟΣΗ (Kcal/h)	Βάρος (kg)	Περιεκτ.Νε ρού (lit)	Πλάτος	Βάθος	Ύψος	ΤΙΜΗ (€)
DUETTO 30 OFI	4	29.4 – 33.4	25.300 – 28.700	162	30	460	690	855	
DUETTO 40 OFI	5	40.0 – 45.4	34.400 – 39.000	190	35	460	790	855	

Διατομή καπνοδόχου Φ130 – Προσαγωγή / Επιστροφή θέρμανσης 1” – Εκκένωση λέβητα ½”

SIME – AQUA (μονάδα πετρελαίου + boiler 100lit ζεστού νερού 840lit / min)

ΤΥΠΟΣ	ΣΤΟΙΧΕΙΑ φέτες	ΑΠΟΔΟΣΗ (KW)	ΑΠΟΔΟΣΗ (Kcal/h)	Βάρος (kg)	Περιεκτ.Νε ρού (lit)	Πλάτος	Βάθος	Ύψος	ΤΙΜΗ (€)
AQUA 30	4	29.4 – 33.4	25.300 – 28.700	240	32	460	940	1290	
AQUA 30 INOX	4	31.3 – 34.8	26.900 – 29.000	233	31	460	830	1690	
AQUA 40	5	40.0 – 45.4	34.400 – 39.000	268	36	460	940	1290	
AQUA 40 INOX	5	40.0 – 45.4	34.400 – 39.000	260	35	460	830	1690	

Fer

Fer – G3G με αναλογικό πίνακα ελέγχου

ΜΟΝΤΕΛΟ	ΑΠΟΔΟΣΗ (KW)	ΑΠΟΔΟΣΗ (Kcal/h)	ΤΙΜΗ (€)
G3G 32	32	27.520	
G3G 47	47	40.410	
G3G 63	63	54.170	
G3G 80	80	68.790	
G3G 98	98	84.260	



ΜΟΝΤΕΛΟ	32	47	62	78	95
Ύψος (mm)	850	850	850	850	850
Πλάτος (mm)	500	500	500	500	500
Μήκος (mm)	400	500	600	700	800
Διάμετρος Καμινάδας (mm)	130	130	130	130	130
Βάρος (kg)	133	175	216	259	301

Fer – G3G D με ψηφιακό πίνακα ελέγχου

ΜΟΝΤΕΛΟ	ΑΠΟΔΟΣΗ (KW)	ΑΠΟΔΟΣΗ (Kcal/h)	ΤΙΜΗ (€)
G3G D 32	32	27.520	
G3G D 45	45	38.690	
G3G D 59	59	50.730	
G3G D 74	74	63.630	
G3G D 90	90	77.390	



ΑΞΕΣΟΥΑΡ

ΚΩΔΙΚΟΣ	ΠΕΡΙΓΡΑΦΗ	ΤΙΜΗ (€)
1KWMA11W	Αισθητήριο boiler μήκους 2,0m	18,58
043005X0	Αισθητήριο boiler μήκους 5,0m	22,30
013017X0	Αξεσουάρ για τη διαχείριση του θερμοστάτη με boiler	18,58
013018X0	Εξωτερικό αισθητήριο θερμοκρασίας	18,58

ΜΟΝΤΕΛΟ	32	47	62	78	95
Ύψος (mm)	850	850	850	850	850
Πλάτος (mm)	500	500	500	500	500
Μήκος (mm)	400	500	600	700	800
Διάμετρος Καμινάδας (mm)	130	130	130	130	130
Βάρος (kg)	133	175	216	259	301

Fer

Ferr – GGN2

ΜΟΝΤΕΛΟ	ΑΠΟΔΟΣΗ (KW)	ΑΠΟΔΟΣΗ (Kcal/h)	ΤΙΜΗ (€)
GGN – 2.05	105	90.000	
GGN – 2.06	125	107.000	
GGN – 2.07	145	124.000	
GGN – 2.08	165	141.000	
GGN – 2.09	185	159.000	
GGN – 2.10	205	176.000	
GGN – 2.11	225	193.000	
GGN – 2.12	245	210.000	
GGN – 2.13	265	227.000	
GGN – 2.14	285	245.000	



* Παραδίδεται λυμένος

ΜΟΝΤΕΛΟ	05	06	07	08	09	10	11	12	13	14
Ύψος (mm)	1200	1200	1200	1200	1200	1200	1200	1200	1200	1200
Πλάτος (mm)	600	600	600	600	600	600	600	600	600	600
Μήκος (mm)	647	757	867	977	1087	1197	1307	1417	1527	1637
Διάμετρος Καμινάδας (mm)	180	180	180	200	200	200	200	200	200	200
Βάρος (kg)	310	530	580	630	680	750	810	870	940	1000

Ferr – GGN4

ΜΟΝΤΕΛΟ	ΑΠΟΔΟΣΗ (Kcal/h)	ΤΙΜΗ (€)
GGN – 4.07	172.400	
GGN – 4.08	215.500	
GGN – 4.09	258.600	
GGN – 4.10	310.300	
GGN – 4.11	362.000	
GGN – 4.12	413.800	
GGN – 4.13	482.800	
GGN – 4.14	560.300	



* Παραδίδεται λυμένος

ΜΟΝΤΕΛΟ	07	08	09	10	11	12	14	14
Ύψος (mm)	1200	1200	1200	1200	1200	1200	1200	1200
Πλάτος (mm)	850	850	850	850	850	850	850	850
Μήκος (mm)	1040	1170	1300	1430	1560	1690	1820	1950
Διάμετρος Καμινάδας (mm)	180	180	250	250	250	250	250	250
Βάρος (kg)	940	1050	1170	1270	1400	1510	1630	1740

ΛΕΒΗΤΕΣ – Μαντεμένοι Πετρελαίου για Θέρμανση και Άμεση Παραγωγή Ζεστού Νερού Χρήσης



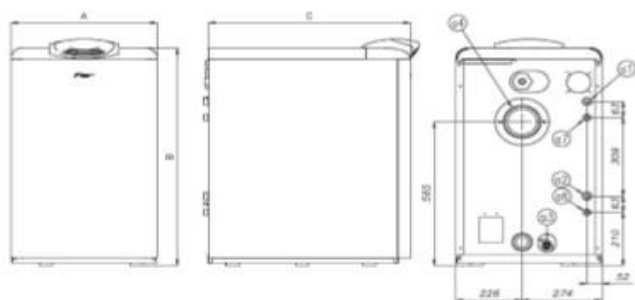
Fer

Fer – G3G D SI UNIT

ΜΟΝΤΕΛΟ	ΑΠΟΔΟΣΗ (KW)	ΑΠΟΔΟΣΗ (Kcal/h)	ΤΙΜΗ (€)
32 SI	32	27.520	



ΤΕΧΝΙΚΑ ΧΑΡΑΚΤΗΡΙΣΤΙΚΑ		32 SI
Στοιχεία	Αρ.	3
Ονομαστικό θερμικό φορτίο (max)	kW	34.3
Ονομαστικό θερμικό φορτίο (min)	kW	16.9
Ονομαστική θερμική ισχύς (max)	kW	32
Ονομαστική θερμική ισχύς (min)	kW	16
Απόδοση Pmax (80/60° C)	%	93.3
Απόδοση 30%	%	94.3
Ενεργειακή κλάση 92/42 EEC	---	***
Πίεση κυκλώματος θέρμανσης (max)	Bar	6
Πίεση κυκλώματος θέρμανσης (min)	Bar	0.8
Θερμοκρασία νερού θέρμανσης (max)	° C	95
Περιεκτικότητα νερού θέρμανσης	Lit	12.5
Δοχείο διαστολής θέρμανσης	Lit	8
Ρυθμ. Πίεσης	Bar	1.0
Πίεση Ζ.Ν.Χ (max)	Bar	9
Πίεση Ζ.Ν.Χ (min)	Bar	0.3
Περιεκτικότητα Ζ.Ν.Χ	Lit	0.5
Ροή Ζ.Ν.Χ (Δt 25° C)	Lt/min	18.3
Ροή Ζ.Ν.Χ (Δt 30° C)	Lt/min	15.3
Βάρος (κενός)	Kg	169
Μήκος θαλάμου καύσης	mm	365
Διάμετρος θαλάμου καύσης	mm	326
Αντίθλιψη	mbar	0.16



Διαστάσεις

Πλάτος (A)	mm	500
Ύψος (B)	mm	850
Μήκος (C)	mm	700
Σύνδεση εισαγωγής (α1)	Ø	3/4"
Σύνδεση επιστροφής (α2)	Ø	3/4"
Εκκένωση κυκλώματος θέρμανσης (α3)	Ø	1/2"
Σύνδεση καπνοδόχου (α4)	Ø	120/130
Είσοδος νερού χρήσης (α6)	Ø	1/2"
Έξοδος Ζ.Ν.Χ. (α6)	Ø	1/2"



Joannes

ΕΓΓΥΗΣΗ
10
ΧΡΟΝΙΑ



Προτεινόμενοι καυστήρες πετρελαίου

Λέβητας	Καυστήρας Joannes	ΤΙΜΗ (€)
DRY 32,40	AZ 4	
DRY 50,60,70	AZ 8	
DRY 80	AZ10	

Joannes - DRY

ΜΟΝΤΕΛΟ	Αριθμός Στοιχείων	ΑΠΟΔΟΣΗ		Περιεκτ. Νερού lit	Βάρος Kg	Εισαγωγή Επιστροφή	Φ Καμινάδας mm	Τιμή (€)
		KW	Kcal/h					
DRY 32	3	34.9 38.6	30.014 33.196	14	105	1 ½"	Φ 130	
DRY 40	4	46.5 51.4	39.990 44.204	17	130			
DRY 50	5	58.1 64.1	49.966 55.126	20	155		Φ 180	
DRY 60	6	69.8 77.2	60.028 66.392	23	180			
DRY 70	7	81.4 89.7	70.004 77.142	26	205			
DRY 80	8	93.3 103.2	80.238 88.752	29	230			

ΕΓΓΥΗΣΗ
10
ΧΡΟΝΙΑ



Προτεινόμενοι καυστήρες πετρελαίου

Λέβητας	Καυστήρας Joannes	ΤΙΜΗ (€)
3 - 32, 47	AZ 4	
3 - 63, 80	AZ 8	
3 - 96	AZ10	

Joannes - EUROFIRE 3

ΜΟΝΤΕΛΟ	Αριθμός Στοιχείων	ΑΠΟΔΟΣΗ		Περιεκτ. Νερού lit	Βάρος Kg	Εισαγωγή Επιστροφή	Φ Καμινάδας mm	Τιμή (€)
		KW	Kcal/h					
3 - 32	3	32.0 34.9	27.520 30.014	12.5	133	1 ½"	Φ 120/130	
3 - 47	4	47.0 51.6	40.420 44.376	17	175			
3 - 63	5	63.0 69.0	54.180 59.340	21.5	216			
3 - 80	6	80.0 87.8	68.800 75.508	26	259			
3 - 96	7	98.0 106.5	84.280 91.590	31	301			



Παραδίδεται λυμένος



Joannes - GIG

ΜΟΝΤΕΛΟ	Αριθμός Στοιχείων	ΑΠΟΔΟΣΗ		Μέγιστη Πίεση bar	Βάρος Kg	Διαστάσεις (Π x Υ x Μ) mm	Τιμή (€)
		KW	Kcal/h				
GIG 107	6	107.0 116.0	92.090 99.760	4.0	411	600x1196x757	
GIG 126	7	126.0 136.9	108.360 117.734	4.0	462	600x1196x897	*
GIG 144	8	144.0 156.5	126.840 134.590	4.0	513	600x1196x977	
GIG 162	9	162.0 176.0	139.320 151.360	4.0	594	600x1196x1087	*
GIG 180	10	180.0 195.6	154.800 168.216	4.0	615	600x1196x1197	
GIG 198	11	198.0 215.2	170.280 185.072	4.0	667	600x1196x1307	*
GIG 216	12	216.0 234.7	185.760 204.842	4.0	720	600x1196x1417	
GIG 234	13	234.0 254.3	201.240 204.842	4.0	775	600x1196x1527	*
GIG 252	14	252.0 273.9	216.720 235.554	4.0	830	600x1196x1637	

* Κατόπιν παραγγελίας

Ανταλλακτικό κιτ σύνδεσης

€

Προτεινόμενοι καυστήρες πετρελαίου



Λέβητας	Καυστήρας Joannes	ΤΙΜΗ (€)
GIG 107,126,144	AZ 14	
GIG 162,180,198	AZ 20	
GIG 216	AZ 22 OIL	
GIG 234,252	AZ 35 OIL	



Παραδίδεται λυμένος



Joannes - GIG K

ΜΟΝΤΕΛΟ	Αριθμός Στοιχείων	ΑΠΟΔΟΣΗ		Μέγιστη Πίεση bar	Βάρος Kg	Διαστάσεις (Π x Υ x Μ) mm	Τιμή (€)
		KW	Kcal/h				
GIG K 200	7	200 217	172.000 186.620	4.0	890	850x1180x1040	
GIG K 250	8	250 270	215.000 232.200	4.0	1000	850x1180x1170	
GIG K 300	9	300 324	258.000 278.640	4.0	1110	850x1180x1300	
GIG K 360	10	360 388	309.600 333.680	4.0	1220	850x1180x1430	
GIG K 420	11	420 452	361.200 388.720	4.0	1330	850x1180x1560	
GIG K 480	12	480 516	412.800 443.760	4.0	1440	850x1180x1690	
GIG K 560	13	560 600	481.600 516.000	4.0	1550	850x1180x1820	
GIG K 650	14	650 695	559.000 597.700	4.0	1660	850x1180x1950	

Η σειρά GIG K παραδίδεται κατόπιν παραγγελίας



Προτεινόμενοι καυστήρες πετρελαίου

Λέβητας	Καυστήρας Joannes	ΤΙΜΗ (€)
GIG K 200	AZ 20	
GIG K 250,300	AZ 35 OIL	
GIG K 360,420,480	AZ 50/2 OIL	
GIG K 560,650	AZ 70/2 OIL	



ΑΧΕ 3 με αναλογικό πίνακα ελέγχου

ΜΟΝΤΕΛΟ	ΑΠΟΔΟΣΗ (KW)	ΑΠΟΔΟΣΗ (Kcal/h)	ΤΙΜΗ (€)
ΑΧΕ 3 – 32	32	27.520	
ΑΧΕ 3 – 47	47	40.410	
ΑΧΕ 3 – 63	63	54.170	
ΑΧΕ 3 – 80	80	68.790	
ΑΧΕ 3 – 98	98	84.260	



ΜΟΝΤΕΛΟ	32	47	62	78	95
Ύψος (mm)	850	850	850	850	850
Πλάτος (mm)	500	500	500	500	500
Μήκος (mm)	400	500	600	700	800
Διάμετρος Καμινάδας (mm)	130	130	130	130	130
Βάρος (kg)	133	175	216	259	301

ΑΧΕ 3D με ψηφιακό πίνακα ελέγχου

ΜΟΝΤΕΛΟ	ΑΠΟΔΟΣΗ (KW)	ΑΠΟΔΟΣΗ (Kcal/h)	ΤΙΜΗ (€)
ΑΧΕ 3D – 32	32	27.520	
ΑΧΕ 3D – 45	45	38.690	
ΑΧΕ 3D – 59	59	50.730	
ΑΧΕ 3D – 74	74	63.630	
ΑΧΕ 3D – 90	90	77.390	



ΑΞΕΣΟΥΑΡ

ΠΕΡΙΓΡΑΦΗ	ΤΙΜΗ (€)
Αισθητήριο boiler μήκους 2,0m	
Αισθητήριο boiler μήκους 5,0m	

ΜΟΝΤΕΛΟ	32	47	62	78	95
Ύψος (mm)	850	850	850	850	850
Πλάτος (mm)	500	500	500	500	500
Μήκος (mm)	400	500	600	700	800
Διάμετρος Καμινάδας (mm)	130	130	130	130	130
Βάρος (kg)	133	175	216	259	301



Westcal

h e i z t e c h n i k



Westcal - WT		
ΜΟΝΤΕΛΟ	ΑΠΟΔΟΣΗ (Watt)	ΤΙΜΗ (€)
WT 30	27.800 – 29.300	
WT 40	38.500 – 40.500	
WT 50	49.700 – 52.000	
WT 60	60.700 – 63.500	
WT 70	71.400 – 75.000	
WT 80	83.300 – 87.500	

ΜΟΝΤΕΛΟ	30	40	50	60	70	80
Αριθμός Στοιχείων	3	4	5	6	7	8
Περιεκτικότητα Νερού (lit)	19	24	29	34	38	44
Ύψος (mm)	870	870	870	870	870	870
Πλάτος (mm)	435	435	435	435	435	435
Μήκος (mm)	385	485	585	685	785	885
Διάμετρος Καμινάδας (mm)	Φ 150	Φ 150	Φ 150	Φ 175	Φ 175	Φ 175
Βάρος (kg)	115	140	165	190	215	240
Προσαγωγή / Επιστροφή	1 ¼"	1 ¼"	1 ¼"	1 ¼"	1 ¼"	1 ¼"

Καυστήρες Πετρελαίου Westcal			
ΜΟΝΤΕΛΟ	ΠΑΡΟΧΗ (kg/h)	ΑΠΟΔΟΣΗ (watt)	ΤΙΜΗ (€)
W-3	1.5 – 3.0	17.700 – 35.500	
W-4	2.3 – 4.7	27.200 – 55.200	
W-6	4.5 – 7.3	52.000 – 85.000	
W-10	6.0 – 9.9	70.000 – 116.000	





Adarad – jet series BT (105 – 300 KW)

ΜΟΝΤΕΛΟ	ΑΠΟΔΟΣΗ (KW)	ΑΠΟΔΟΣΗ (Kcal/h)	ΤΙΜΗ (€)
105	105	90.000	
145	144	124.000	
190	184	158.000	
230	223	192.000	
270	262	225.000	
300	300	258.000	



* Παραδίδεται λυμένος

ΑΞΕΣΟΥΑΡ	ΤΙΜΗ (€)
Πίνακας οργάνων λέβητα	

ΜΟΝΤΕΛΟ	105	145	190	230	270	300
Αριθμός Στοιχείων	4	5	6	7	8	9
Περιεκτικότητα Νερού (lit)	49	61	73	82	96	108
Προσαγωγή / Επιστροφή	2 ½" (DN65)	2 ½" (DN65)	2 ½" (DN65)	2 ½" (DN65)	2 ½" (DN65)	2 ½" (DN65)
Ύψος (mm)	880	880	880	880	880	880
Πλάτος (mm)	780	780	780	780	780	780
Μήκος (mm)	744	878	1012	1146	1280	1414
Διάμετρος Καμινάδας (mm)	Φ 208	Φ 208	Φ 208	Φ 208	Φ 208	Φ 208
Βάρος (kg)	430	510	590	670	750	830





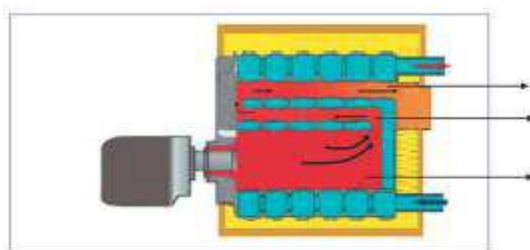
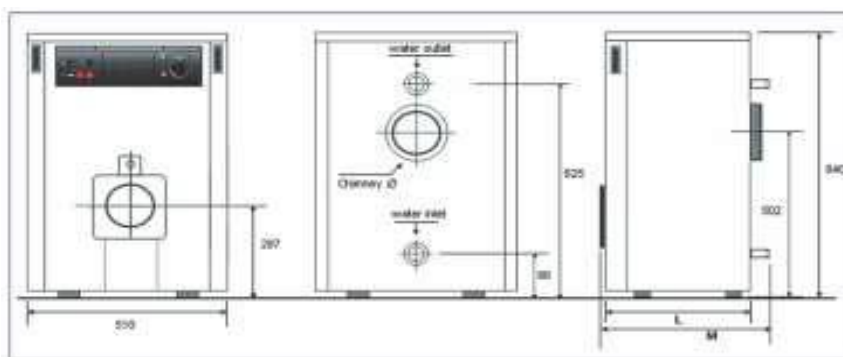
- Χύτευση από εύτηκτο αντιδιαβρωτικό χυτοσίδηρο GG20 που εγγυάται τη μέγιστη θερμική απόδοση καθώς και μεγάλη ελαστικότητα έναντι των θερμικών διακυμάνσεων στον κορμό.
- Υψηλή απόδοση 93%.
- Η σχεδίαση της φέτα του κορμού με 3 διαδρομές των καυσαερίων επιτρέπει τη μέγιστη εκμετάλλευση ενέργειας.
- Πόρτα με δυνατότητα ρύθμισης ανοίγματος δεξιά ή αριστερά για ευκολότερη πρόσβαση κατά τη συντήρηση του λέβητα.
- Πίνακας οργάνων με διακόπτη ON/OFF, θερμοστάτη καυστήρα, θερμοστάτη ασφαλείας, θερμομέτρο και ασφάλεια 6A.
- Με πιστοποιητικά πετρελαίου ή αερίου.
- Στεγανοποίηση μεταξύ των φετών με κωνικά χαλύβδινα δαχτυλίδια και όχι με o-ring.

HEIZERT - D

ΜΟΝΤΕΛΟ	Αριθμός Στοιχείων	ΑΠΟΔΟΣΗ		Βάρος Kg	Εισαγωγή Επιστροφή	Φ Καμινάδας mm	Τιμή (€)	
		KW	Kcal/h					
D3 - 31	3	29-31	25.000 - 27.125	128	1 ¼"	Φ 130		
D4 - 42	4	39-42	33.500 - 36.314	154				
D5 - 53	5	49-53	42.000 - 45.360	180		1 ½"	Φ 150	
D6 - 63	6	59-63	50.500 - 54.490	206				
D7 - 74	7	69-74	59.900 - 63.720	232				
D8 - 85	8	78-85	67.500 - 72.900	258				

ΔΙΑΣΤΑΣΕΙΣ

ΜΟΝΤΕΛΟ	Διαστάσεις (Π x Υ x Μ) mm
D3 - 31	510x840x455
D4 - 42	510x840x555
D5 - 53	510x840x655
D6 - 63	510x840x755
D7 - 74	510x840x855
D8 - 85	510x840x955





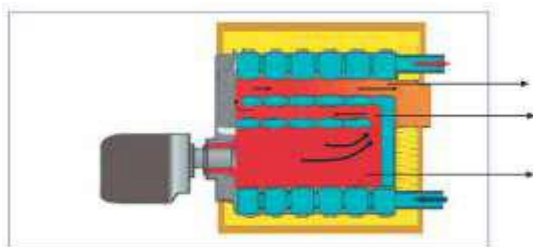
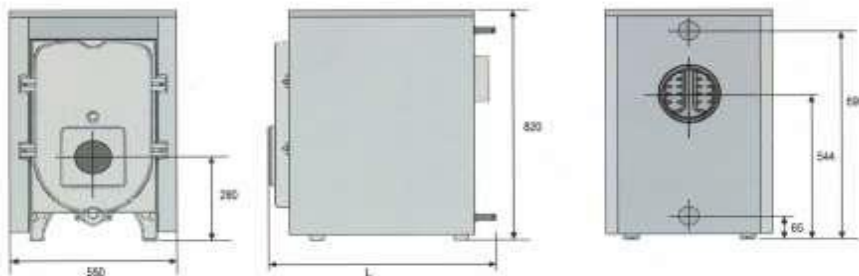
- Χύτευση από εύτηκτο αντιδιαβρωτικό χυτοσίδηρο GG20 που εγγυάται τη μέγιστη θερμική απόδοση καθώς και μεγάλη ελαστικότητα έναντι των θερμικών διακυμάνσεων στον κορμό.
- Υψηλή απόδοση 93%.
- Η σχεδίαση της φέτα του κορμού με 3 διαδρομές των καυσαερίων επιτρέπει τη μέγιστη εκμετάλλευση ενέργειας.
- Πόρτα με δυνατότητα ρύθμισης ανοίγματος δεξιά ή αριστερά για ευκολότερη πρόσβαση κατά τη συντήρηση του λέβητα.
- Πίνακας οργάνων με διακόπτη ON/OFF, θερμοστάτη καυστήρα, θερμοστάτη ασφαλείας, θερμομέτρο και ασφάλεια 6A .
- Με πιστοποιητικά πετρελαίου ή αερίου.
- Περιοχή ισχύος 76-145 KW, μέγιστη πίεση λειτουργίας 6bar.

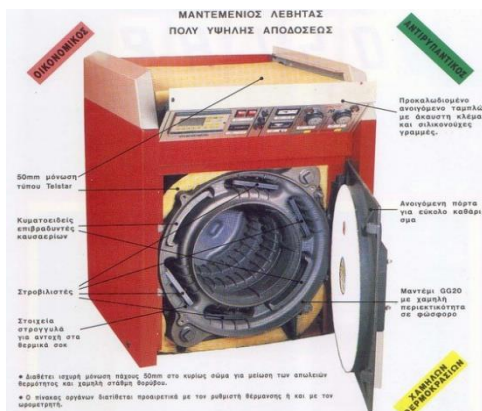
HEIZERT - RS

ΜΟΝΤΕΛΟ	Αριθμός Στοιχείων	ΑΠΟΔΟΣΗ		Βάρος Kg	Εισαγωγή Επιστροφή	Φ Καμινάδας mm	Τιμή (€)
		KW	Kcal/h				
RS 5 – 81	5	75.6- 81.6	65.000 – 70.200	321	2"	Φ 150	
RS 6 – 100	6	93.0-100.5	80.000 – 86.400	372			
RS 7 – 120	7	110.5-119.3	95.000 – 102.600	424			
RS 8 – 138	8	127.9-138.1	110.000 – 118.800	473		Φ 180	
RS 9 - 157	9	145.3-157.0	125.000 – 135.000	523			

ΔΙΑΣΤΑΣΕΙΣ

ΜΟΝΤΕΛΟ	Διαστάσεις (Π x Υ x Μ) mm
RS 5 – 81	550x820x800
RS 6 – 100	550x820x922
RS 7 – 120	550x820x1044
RS 8 – 138	550x820x1166
RS 9 - 157	550x820x1288





OSCAR - ΣΕΙΡΑ N

ΜΟΝΤΕΛΟ	ΣΤΟΙΧΕΙΑ	ΑΠΟΔΟΣΗ		Διαστάσεις Π x Υ x Μ	Βάρος Kg	Εισαγωγή Επιστροφή	Φ Καμινάδας mm	Τιμή (€)	
		KW	Kcal/h						
N 30	3	35	30.000	645x842x490	186	1 1/2"	Φ 146		
N 40	4	47	40.000	645x842x620	235				
N 50	5	58	50.000	645x842x750	284	1 1/2"	Φ 176		
N 65	6	76	65.000	645x842x880	333				
N 80	7	93	80.000	645x842x1010	382	2"	Φ 176		
N 100	8	116	100.000	645x842x1140	431				
N 120	9	139	120.000	645x842x1270	480				



5 Διαδρομών Καυσαερίου με επιστρεφόμενη φλόγα



OSCAR - ΣΕΙΡΑ IDEAL

ΜΟΝΤΕΛΟ	ΣΤΟΙΧΕΙΑ	ΑΠΟΔΟΣΗ		Διαστάσεις Π x Υ x Μ	Βάρος Kg	Εισαγωγή Επιστροφή	Φ Καμινάδας mm	Τιμή (€)	
		KW	Kcal/h						
HR 130	5	90 130	110.000 130.000	730x1130x1150	727	2 1/2"	Φ 180		
HR 170	6	130 170	140.000 170.000	730x1130x1320	838				
HR 210	7	170 210	180.000 210.000	730x1130x1490	949				
HR 250	8	210 250	220.000 250.000	730x1130x1660	1061	2 1/2"	Φ 210		
HR 290	9	250 290	260.000 290.000	730x1130x1830	1179				